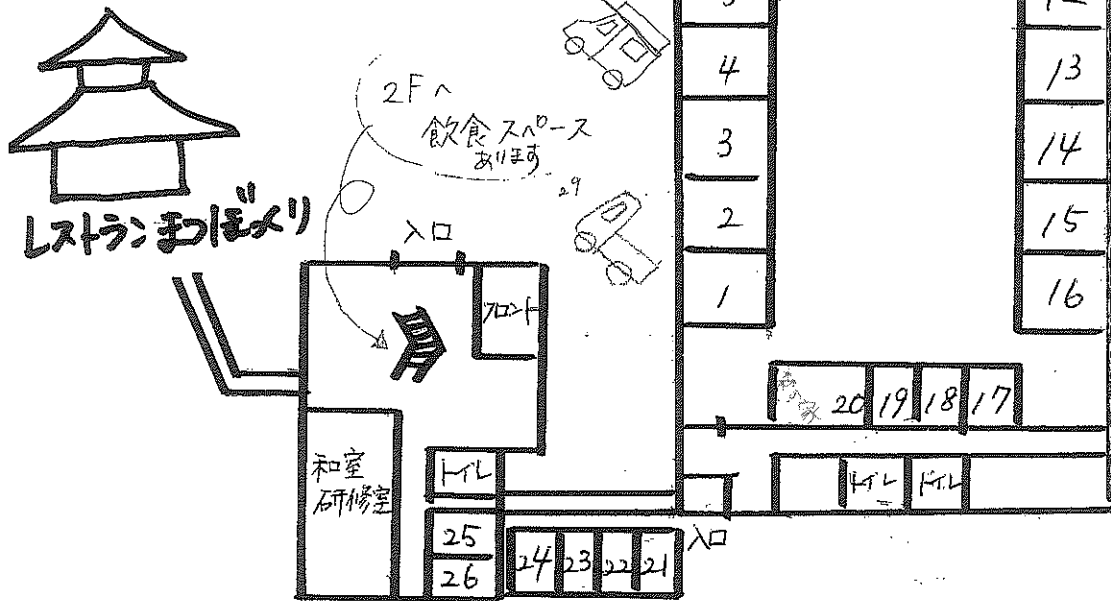


MAP 森の家



- | | | |
|---|-------------------|---------------|
| 1 | スノイズ 厨房 tio akira | スノイズ 料理 |
| 2 | ザ・セカンドライヴラボラトリ | 木製小物 |
| 3 | リバスタ | 多肉 干置物 |
| 4 | shop-ohana | 雑貨 |
| 5 | ワイン & フード HACHI | サトウヅク、ローストビーフ |
| 6 | エチラオチラ | 木製アクセサリ、布小物 |
| 7 | たんたん | 焼菓子、縫製品 |
| 8 | Ensha Olives | オリーブ茶、オリーブの塩漬 |
| 9 | けん玉、お餅商店 | けん玉、体験 |

- | | | |
|----|-----------------------|-----------------|
| 10 | KuRuMiX | 飲料 |
| 11 | √28 | 花、ドライフラワー、WS |
| 12 | SHOP ONPU | 木工品 |
| 13 | ヤマコウ 生活商店 | く、雑貨 |
| 14 | ORIS accessory | アクセサリ |
| 15 | Curry House Ballon | カレー |
| 16 | peco cafe | ユート、スイーツ |
| 17 | 植物性のお菓子工房 amanair | 焼菓子 |
| 18 | 鹿島木材 株式会社 | 木製小物 |
| 19 | mon.ki | 木製雑貨 |
| 20 | からあげ屋 卓バエ | からあげ |
| 21 | Kicoro | クオモジ茶、箸つくりWS |
| 22 | 森のよろこび屋 | 草木染めの布を使用した洋服 |
| 23 | ハートピア 茨城 | 森林公園の木でつみぎづくりWS |
| 24 | 木工体験館 | 糸の二体験 |
| 25 | GEKKOH Flower Atelier | フラワーアレンジメントのWS |
| 26 | ニッポの天使 | 木片の天使展と制作の実演 |
| 27 | libre ciel | クレープ |
| 28 | LA BALENA VOLANTE | ピュッパ、ユート |
| 29 | おかしや じろ | 煎餅、五平餅 |